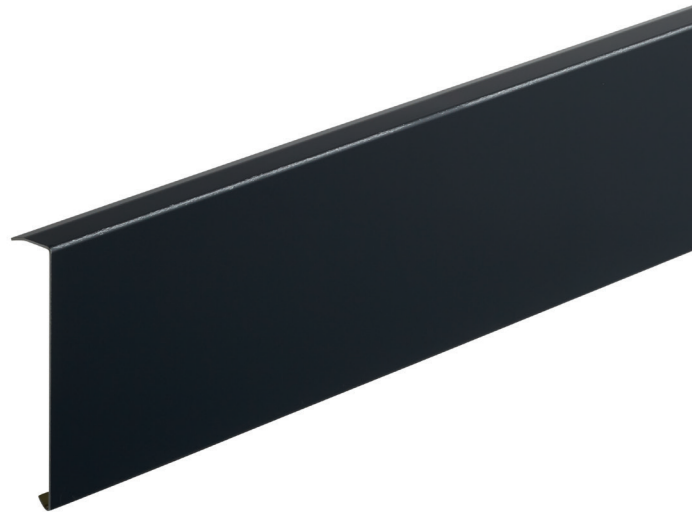


TECHNISCHES DATENBLATT OPTIKBLENDE ILLUSIO

OPTIKBLENDE ILLUSIO

Mit der Optikblende Illusio sieht der Wandanschluss endlich besser aus:
Das Profil wird einfach auf die Wandanschlussprofile 200/14 oder 200 SBG aufgeklickt und deckt sie ab.

Das geht einfach, schnell und sieht schick aus!



Material:	Aluminium
Farben:	Sepiabraun (RAL 8014) / Anthrazitgrau (RAL 7016) / Weiß (RAL 9010) / Kupferbraun (RAL 8004)
Optionen:	Alle RAL-Farbtöne in Pulverbeschichtungsqualität Material: Titanzink oder Kupfer
Anwendung:	Für Wandanschlussprofile Typ 200/14 oder 200 SBG
Produktlänge:	2000 mm
Produkthöhe:	65 mm passend zum Wandanschlussprofil
Befestigung:	Durch klemmen und dauerelastischer Versiegelung
Verpackungseinheit:	50 Meter

Technische Änderungen vorbehalten. Stand: 05.2017
Als Grundlage zur Planung und Montage sind die Regelwerke des ZVDH
sowie die einschlägigen DIN-Normen zu beachten.