

TECHNISCHES DATENBLATT

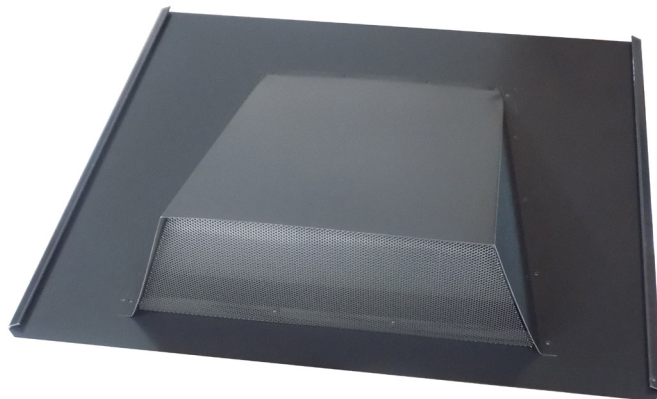
TRAPEZLÜFTER REGIO PLUS

Der Trapezlüfter Regio Plus wird seit vielen Jahren zur Be- und Entlüftung an der Traufe, in der Fläche, sowie an First und Grat eingesetzt.

Mit der Serie Regio Plus haben wir auf die Marktanforderungen reagiert. Dieses System zeichnet sich durch erhöhte Lüftungsquerschnitte aus.

Damit er auch für die Traufbelüftung einsetzbar ist, fertigen wir ihn bis zu einem freien Lüftungsquerschnitt von 300 cm² pro Meter.

Das eingesetzte Metall-Vlies bietet eine hohe Sicherheit gegen Flugschnee.



Herstellungsverfahren:	Druckfügeverfahren ohne Lötnaht
Material/Materialstärke:	Aluminium 0,8 mm
Farbe:	RAL 7016 Anthrazitgrau
Briel-Sonderfarben:	Alle RAL-Farbtöne in Pulverbeschichtungsqualität
Für Rohrdurchmesser:	75 / 100 / 125 / 140 / 160 / 200 mm
Lüftungsquerschnitt:	50 / 80 / 115 / 150 / 200 / 300 cm ² effektiv
Haubengröße Breite x Höhe:	130x90 / 190x90 / 270x90 / 270x120 / 340x120 / 500x120 mm
Grundplattengröße:	300x400 / 400x400 / 470x400 / 470x500 / 540x500 / 700x500 mm
Eindeckungsarten:	Schiefer, Faserzementdachplatten, Bitumenschindeln, Holzschindeln, Folie, Bitumen
Befestigung:	Mit Haften und Schieferstiften/Pappstiften, siehe Briel-Montagetipp
Einsatzvoraussetzung:	Für Dachneigung ab 15 Grad
Optionen:	Stutzen für Stragentlüftung Andere Materialien auf Anfrage Fledermauseinflug für Denkmalschutz

Technische Änderungen vorbehalten. Stand: 03.2025

Als Grundlage zur Planung und Montage sind die Regelwerke des ZVDH sowie die einschlägigen DIN-Normen zu beachten.