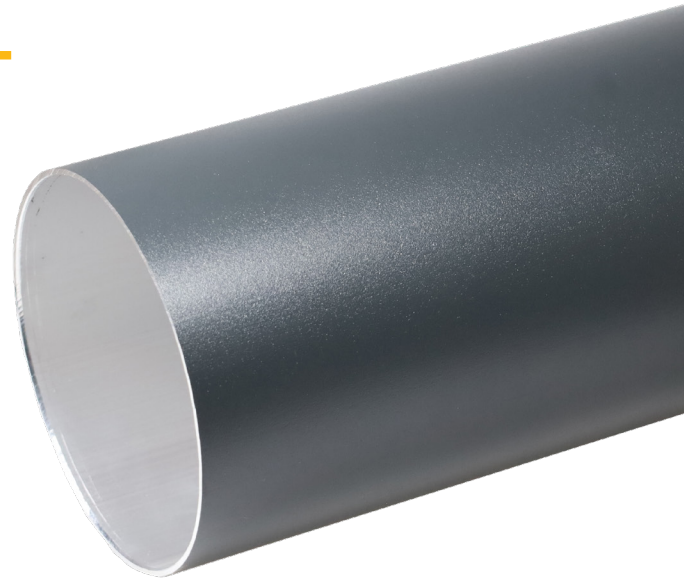


## SCHNEEFANGROHRE VON BRIEL

Aluminium Schneefangrohre von Briel, sind in einem Durchmesser von 120 mm erhältlich. Im Gegensatz zu den herkömmlichen Rundhölzern, ist ein Durchfaulen nicht möglich. Sie werden in den Farben Anthrazitgrau und Sepiabraun geliefert. Um die Rohre miteinander zu verbinden, ist ein zusätzlicher Verbinder aus Aluminium erhältlich. Zur Abdeckung der offenen Enden, werden Rohrstopfen aus schwarzem Kunststoff verwendet.



|                 |                                 |                    |                    |
|-----------------|---------------------------------|--------------------|--------------------|
| Besonderheit:   | Oberfläche aus Feinstrukturlack |                    |                    |
| Material:       | Aluminium                       |                    |                    |
| Materialstärke: | 2,0 mm                          |                    |                    |
| Durchmesser:    | 120 mm                          |                    |                    |
| Varianten:      | Lieferlänge (mm)                | Farbbeschichtung   | Verpackungseinheit |
|                 | 3000 mm                         | RAL 7016, RAL 8014 | 66 m               |
|                 | 4000 mm                         | RAL 7016, RAL 8014 | 88 m               |
| Zubehör:        | Rohrstopfen, Rohrverbinder      |                    |                    |
| Optionen:       | Einzelversand möglich           |                    |                    |

Technische Änderungen vorbehalten. Stand: 03.2022

Als Grundlage zur Planung und Montage sind die Regelwerke des ZVDH sowie die einschlägigen DIN-Normen zu beachten.